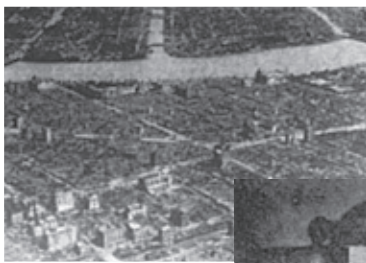


セメント技術大会に見る70年

1947年～1956年

	1947 (昭22)	1948 (昭23)	1949 (昭24)	1950 (昭25)	1951 (昭26)	1952 (昭27)	1953 (昭28)	1954 (昭29)	1955 (昭30)	1956 (昭31)			
技術大会	第1回	第2回	第3回	第4回	第5回	第6回	第7回	第8回	第9回	第10回			
	【会場】 日本工業倶楽部												
	【発表件数】												
	34件	39件	51件	47件	57件	66件	67件	83件	79件	79件			
セメント・コンクリート関連	<ul style="list-style-type: none"> ●日本窯業規格 JES 5101 (セメント) 制定 (山口県豊浦産標準砂採用) ●日本セメント技術協会「会報」創刊 (現・月刊「セメント・コンクリート」/1948年に改名) ●セメント協会発足 	<ul style="list-style-type: none"> ●AE剤導入 	<ul style="list-style-type: none"> ●日本初の生コン工場完成 (東京) ●セメント新聞創刊 	<ul style="list-style-type: none"> ●高炉セメント JIS 制定 (R5211) ●シリカセメント JIS 制定 (R5212) ●減水剤導入 ●セメント割当、価格の統制撤廃 	<ul style="list-style-type: none"> ●ポルトランドセメント JIS 制定 (R5210) ●コンクリートポンプ国産化 ●国産初のアジテータトラック ●日本初のアルカリ骨材反応報告 	<ul style="list-style-type: none"> ●中庸熱ポルトランドセメント JIS制定 (R5210) 	<ul style="list-style-type: none"> ●生コン JIS 制定 (A5308) ●異形棒鋼 JIS 制定 (G3110) 	<ul style="list-style-type: none"> ●戦後初の地下鉄開通 (生コン使用) (池袋—お茶の水間) ●日本住宅公団発足 ●セメント輸出協力会発足 	<ul style="list-style-type: none"> ●ポルトランドセメント JISから雑用セメント・石灰スラグセメントを削除 ●佐久間ダム竣工 ●日本道路公団発足 	<ul style="list-style-type: none"> ●日本国憲法施行 ●帝国大学廃止 	<ul style="list-style-type: none"> ●日本国有鉄道発足 ●朝鮮戦争 (特需景気) ●工業標準化法公布 ●各省発足 (建設・運輸・通商産業・総理府など) 	<ul style="list-style-type: none"> ●東京国際空港 (羽田) 供用開始 ●テレビ放送開始 ●洞爺丸台風 ●神武景気 	<ul style="list-style-type: none"> ●日本、国連に加盟 ●東海村原子力研究所発足



戦後の焼跡



当時の生コン工場



セメント技術大会風景/第2回大会



当時の協会事務局



ハイロー型ミキサ車



当時の住宅団地

1957年～1966年

	1957 (昭32)	1958 (昭33)	1959 (昭34)	1960 (昭35)	1961 (昭36)	1962 (昭37)	1963 (昭38)	1964 (昭39)	1965 (昭40)	1966 (昭41)
技術大会	第11回	第12回	第13回	第14回	第15回	第16回	第17回	第18回	第19回	第20回
	●セメント技術年報英文梗概集(英文年報)発刊 【発表件数】									
	80件	80件	73件	79件	76件	74件	86件	88件	96件	94件
セメント・コンクリート関連	●小河内ダム竣工	●関門国道トンネル竣工					●日本初のSPキルン火入れ(旧第一セメント・川崎工場) ●日本初のコンピュータによる生産制御(旧秩父セメント・熊谷工場)			
				●フライアッシュセメント JIS 制定 (R5213)			●パン型強制練りミキサ輸入	●初のポンプ圧送業開業(名古屋)		
				●黒部ダム竣工	●ALC発売	●初の生コン協同組合誕生(東京)(関西電力/黒部第4発電所1963年竣工)		●東海道新幹線(東京—大阪)開業		
					●運輸省港湾技術研究所発足	●東京モノレール開通	●生コン、			
					●水資源開発公団発足		●日本コンクリート会議発			
			●首都高速道路公団発足		●阪神高速道路公団発足	●日本建築センター発足	●セメント協			
				●愛知用水竣工		●日本鉄道建築公団発足				
社会一般	●ソ連/人工衛星打ち上げ成功	●東京タワー竣工	●伊勢湾台風	●メートル法実施			●東京オリンピック大会			
	●1万円札発行		●新安保条約批准書交換		●国産航空機 YS-11初飛行		●新潟地震 (M7.5)			
	●岩戸景気		●チリ地震・津波来襲				●いざなぎ景気			



ダム工事現場



首都高速道路



SP キルン



東海道新幹線



新潟地震



東京モノレール



関門国道トンネル



1967年～1976年

	1967 (昭42)	1968 (昭43)	1969 (昭44)	1970 (昭45)	1971 (昭46)	1972 (昭47)	1973 (昭48)	1974 (昭49)	1975 (昭50)	1976 (昭51)
	第21回	第22回	第23回	第24回	第25回	第26回	第27回	第28回	第29回	第30回
	【会場】全共連ビルに変更 ●セメント協会論文賞制度発足 ●特別講演開始									
	96件	107件	110件	98件	89件	106件	108件	101件	115件	140件
セメント・コンクリート関連		●第5回国際セメント化学シンポジウム(東京)			●日本初のNSPキルン(旧三菱セメント・東谷工場)					●セメント創業100年
		●高性能減水剤とオートクレーブ養生による高強度コンクリートパネル			●第1回コンクリート技士・主任技士試験					
		●霞が関ビル完成		●スラグ微粉末製造・販売			●海砂問題		●流動化コンクリート普及	
				●吹付けコンクリート普及			●超早強ポルトランドセメント JIS 制定 (R5210)		●RCD 工法試験施工(大川ダム)	
		●全国生コンクリート協同組合連合会発足		●生コン工場に初の電算機制御						
	JISマーク指定商品になる	●人工軽量骨材協会設立							●セメント系固化材普及	
	足(JCIの前身)						●セメント生産アメリカを抜き、自由世界第一位に			
	会、日本セメント技術協会合併		●本州四国連絡橋公団発足						●全国生コンクリート工業組合連合会発足	
		●「道路とコンクリート」創刊		●袋セメント50kgから40kgに					●第1次セメント不況カルテル	
社会一般	●公害対策基本法制定			●日本万国博覧会(大阪)			●第1次オイルショック		●沖縄海洋博覧会	
				●東名高速道路全通			●沖縄本土復帰		●山陽新幹線開業	
						●札幌冬季オリンピック		●狂乱物価		
					●環境庁発足					



国際セメント化学シンポジウム



日本万国博覧会



NSP キルン



京王プラザホテル



特別講演/1977年 Brunauer氏



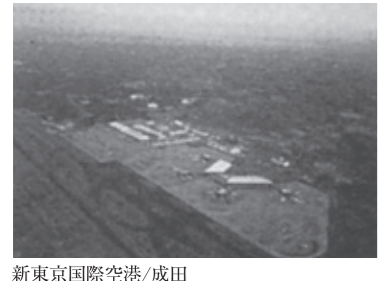
浜名大橋



沖縄海洋博覧会

1977年～1986年

	1977 (昭52)	1978 (昭53)	1979 (昭54)	1980 (昭55)	1981 (昭56)	1982 (昭57)	1983 (昭58)	1984 (昭59)	1985 (昭60)	1986 (昭61)
技術大会	第31回	第32回	第33回	第34回	第35回	第36回	第37回	第38回	第39回	第40回
【発表件数】	135件	138件	153件	124件	139件	140件	146件	140件	132件	146件
セメント・コンクリート関連		●耐硫酸塩ポルトランドセメント JIS 制定 (R5210)		●セメントの5%以下混合材許容 (JIS R5210) ●セメント焼成燃料石炭転換開始		●ALC 大型パネル生産	●第3次セメント不況カルテル	●コンクリート耐久性問題	●NHK 塩害報道	●特殊水中コ
社会一般		●成田空港開港	●第2次オイルショック	●公共事業ゼロシーリング	●神戸ポートピア博覧会			●関越自動車道開通 (東京—長岡)	●つくば科学万博	●チェルノブ
		●伊豆沖地震 (M7.0)		●宮城沖地震 (M7.0)		●東北・上越新幹線開業		●セメント共同事業会社 (東京—長岡)	●円高不況	
		●JCI 第1回年次講演会		●コンクリート用化学混和剤協会発足	●セメント協会・研究所移転 (東京・王子)		●セメント共同事業会社 5グループ発足			
		●第2次セメント不況カルテル								



新東京国際空港/成田



島地川ダム/RCD工法



本州四国連絡橋/瀬戸大橋



関越自動車/関越トンネル

1987年～1996年

	1987 (昭62)	1988 (昭63)	1989 (平1)	1990 (平2)	1991 (平3)	1992 (平4)	1993 (平5)	1994 (平6)	1995 (平7)	1996 (平8)
技術大会	第41回	第42回	第43回	第44回	第45回	第46回	第47回	第48回	第49回	第50回
【発表件数】	139件	162件	151件	147件	147件	186件	158件	181件	185件	211件
セメント・コンクリート関連	●研究奨励金制度発足	●シリカフリーウム・高炉スラグ微粉末の研究盛んに	●「セメント技術大会講演集」、「セメント・コンクリート論文集」発刊 (セメント技術年報、英文年報廃止)	●日本のセメント企業海外進出	●リサイクル法施行	●総プロ「建築副産物」始まる	●高流動コンクリートの研究盛んに	●総プロ「美しい景観の創造技術」始まる	●セメントコンクリート関連規格のSI単位化完了	●セメント国内生産量過去最大
社会一般	●国鉄民営化	●青函トンネル開通	●雲仙普賢岳噴火	●湾岸戦争	●地球環境サミット (ブラジル)	●釧路沖地震 (M7.8)	●阪神・淡路大震災 (M7.2)	●地下鉄サリン事件	●英仏海峡トンネル開通	●PL 法施行
	●イリ原発事故	●「ベルリンの壁」崩壊	●ソ連邦崩壊	●消費税実施	●バブル景気終わる					
	●転圧コンクリート舗装 (RCCP) 試験施工活発化	●高効率立型キルンセメントプラント竣工 (中国/山東省)	●セメント共同事業会社2グループ解散	●セメント共同事業会社3グループ解散						
	●転圧コンクリート舗装 (RCCP) 試験施工活発化	●東京都新庁舎	●高効率立型キルンセメントプラント竣工 (中国/山東省)	●CEN 創刊「道路とコンクリート」改題	●袋セメント40kgから25kgに					
	●シリアフリーウム・高炉スラグ微粉末の研究盛んに	●総プロ「New RC」始まる	●高流動コンクリートの研究盛んに	●「生活産業廃棄物関連技術開発事業」始まる (エコセメント、省エネセメント等)	●流動床セメント焼成プラント竣工					
	●ドセメント低アルカリ形 JIS 制定 (R5210)	●瀬戸大橋開通	●横浜ベイブリッジ開通	●生コン創業40年	●セメント共同事業会社2グループ解散	●セメント共同事業会社3グループ解散				
	●シリアフリーウム・高炉スラグ微粉末の研究盛んに	●高効率立型キルンセメントプラント竣工 (中国/山東省)	●CEN 創刊「道路とコンクリート」改題	●袋セメント40kgから25kgに						
	●シリアフリーウム・高炉スラグ微粉末の研究盛んに	●高効率立型キルンセメントプラント竣工 (中国/山東省)	●CEN 創刊「道路とコンクリート」改題	●袋セメント40kgから25kgに						



青函トンネル



新宿副都心/東京都新庁舎



流動床セメント焼成プラント



阪神・淡路大震災



転圧コンクリート舗装/RCCP



東京湾横断道路/川崎人工島



関西国際空港

1997年～2006年

	1997 (平9)	1998 (平10)	1999 (平11)	2000 (平12)	2001 (平13)	2002 (平14)	2003 (平15)	2004 (平16)	2005 (平17)	2006 (平18)
--	--------------	---------------	---------------	---------------	---------------	---------------	---------------	---------------	---------------	---------------

技術大会	第51回	第52回	第53回	第54回	第55回	第56回	第57回	第58回	第59回	第60回
【発表件数】	217件	222件	218件	234件	187件	199件	170件	155件	163件	157件

セメント・コンクリート関連					<ul style="list-style-type: none"> ●低熱ポルトランド JIS 制定 (R5210) 	<ul style="list-style-type: none"> ●国内規格適正化事業 	<ul style="list-style-type: none"> ●建設省等3省のコンクリート構造物耐久性検討委員会提言発表 	<ul style="list-style-type: none"> ●エコセメント JIS 制定 (R5214) 	<ul style="list-style-type: none"> ●セメント業界における廃棄物・副産物使用量がセメント1t当たり300kg/t超 	<ul style="list-style-type: none"> ●JIS登録認証 ●日本砂利協 ●セメント国 	<ul style="list-style-type: none"> ●ISO/TC74国内新議委員会設置、国際規格との整合化を検討 ●ポルトランドセメント JIS (R5210) が改正され、普通ポルトランドセメントの塩化物イオンの規格値が0.020%から0.035%に ●セメントの蛍光X線分析試験法 JIS 制定 (R5204) ●新JISマーク制度 ●JCI設立40周年 ●耐震強度偽装問題発覚 	<ul style="list-style-type: none"> ●APP第1回閣
---------------	--	--	--	--	--	--	---	--	---	--	---	--

社会一般	<ul style="list-style-type: none"> ●消費税3%から5%引上げ ●東京湾横断道路「アクアライン」開通 ●米英両軍、イラク攻撃開始 	<ul style="list-style-type: none"> ●長野冬季五輪開幕 ●明石海峡大橋開通 ●本四架橋尾道・今治ルート開通 ●2000円札発行 ●三宅島噴火、全島民避難 ●コンピュータ2000年問題 ●米英両軍、イラク攻撃開始 	<ul style="list-style-type: none"> ●中央省庁再編 ●サッカー・ワールドカップ 日韓共同開催 ●米同時多発テロ発生 ●北朝鮮拉致事件被害者帰国 	<ul style="list-style-type: none"> ●米・英軍イラク攻撃開始 ●新型肺炎 (SARS)、東アジアに流行 ●新潟県中越地震 (M6.8) ●インドネシア・スマトラ島沖 ●道路4公団が民営 	<ul style="list-style-type: none"> ●京都議定書が発効 ●中部国際空港開港 ●愛知万博開幕 ●神戸国際空 ●ジャワ島中 ●会社法
------	--	---	--	--	---



明石海峡大橋



鮎の瀬大橋



Wコンフォートタワーズ



表参道ヒルズ



エコセメント工場



丸ビル

2007年～2016年

	2007 (平19)	2008 (平20)	2009 (平21)	2010 (平22)	2011 (平23)	2012 (平24)	2013 (平25)	2014 (平26)	2015 (平27)	2016 (平28)
--	---------------	---------------	---------------	---------------	---------------	---------------	---------------	---------------	---------------	---------------

技術大会	第61回	第62回	第63回	第64回	第65回	第66回	第67回	第68回	第69回	第70回
【発表件数】	153件	145件	154件	140件	152件	151件	175件	185件	152件	148件

セメント・コンクリート関連	<ul style="list-style-type: none"> ●セメント産業の環境貢献に関する中刷り広告開始 ●セメント国内需要が戦後最大の落ち込み ●「独占禁止法遵守マニュアル」改訂 ●改正建築基準法が施行 	<ul style="list-style-type: none"> ●セメント国内需要が戦後最大の落ち込み ●日本、米国、欧州、中国など9カ国のセメント協会が、地球温暖化防止に向けセクター別アプローチを推進することで一致 ●セメントのJIS改正 (JIS R 5210~5214) 	<ul style="list-style-type: none"> ●セメント国内需要が戦後最大の落ち込み ●セメント協会が一般社団法人に移行 ●改正省エネ法が国会で可決・成立、公布 	<ul style="list-style-type: none"> ●セメント国内需要が戦後最大の落ち込み ●セメント協会が一般社団法人に移行 ●改正省エネ法が国会で可決・成立、公布 	<ul style="list-style-type: none"> ●セメント国内需要が戦後最大の落ち込み ●セメント協会が一般社団法人に移行 ●改正省エネ法が国会で可決・成立、公布 	<ul style="list-style-type: none"> ●セメント国内需要が戦後最大の落ち込み ●セメント協会が一般社団法人に移行 ●改正省エネ法が国会で可決・成立、公布 	<ul style="list-style-type: none"> ●セメント国内需要が戦後最大の落ち込み ●セメント協会が一般社団法人に移行 ●改正省エネ法が国会で可決・成立、公布 	<ul style="list-style-type: none"> ●セメント国内需要が戦後最大の落ち込み ●セメント協会が一般社団法人に移行 ●改正省エネ法が国会で可決・成立、公布 	<ul style="list-style-type: none"> ●セメント国内需要が戦後最大の落ち込み ●セメント協会が一般社団法人に移行 ●改正省エネ法が国会で可決・成立、公布 	<ul style="list-style-type: none"> ●セメント国内需要が戦後最大の落ち込み ●セメント協会が一般社団法人に移行 ●改正省エネ法が国会で可決・成立、公布 	<ul style="list-style-type: none"> ●セメント国内需要が戦後最大の落ち込み ●セメント協会が一般社団法人に移行 ●改正省エネ法が国会で可決・成立、公布
---------------	--	--	---	---	---	---	---	---	---	---	---

社会一般	<ul style="list-style-type: none"> ●中国四川大地震 (M8.0) ●新潟県中越沖地震 (M6.8) ●米国のサブプライム住宅ローン問題が顕在化 ●東日本大震災発生 (M9.0) ●福島第一原発事故発生 ●九州新幹線が全線開通 ●リーマンショックによる世界同時不況 ●民主党政権発足 ●公共工事が減少 ●羽田空港の新国際線ターミナル開業 	<ul style="list-style-type: none"> ●中国四川大地震 (M8.0) ●新潟県中越沖地震 (M6.8) ●米国のサブプライム住宅ローン問題が顕在化 ●東日本大震災発生 (M9.0) ●福島第一原発事故発生 ●九州新幹線が全線開通 ●リーマンショックによる世界同時不況 ●民主党政権発足 ●公共工事が減少 ●羽田空港の新国際線ターミナル開業 	<ul style="list-style-type: none"> ●中国四川大地震 (M8.0) ●新潟県中越沖地震 (M6.8) ●米国のサブプライム住宅ローン問題が顕在化 ●東日本大震災発生 (M9.0) ●福島第一原発事故発生 ●九州新幹線が全線開通 ●リーマンショックによる世界同時不況 ●民主党政権発足 ●公共工事が減少 ●羽田空港の新国際線ターミナル開業 	<ul style="list-style-type: none"> ●中国四川大地震 (M8.0) ●新潟県中越沖地震 (M6.8) ●米国のサブプライム住宅ローン問題が顕在化 ●東日本大震災発生 (M9.0) ●福島第一原発事故発生 ●九州新幹線が全線開通 ●リーマンショックによる世界同時不況 ●民主党政権発足 ●公共工事が減少 ●羽田空港の新国際線ターミナル開業 	<ul style="list-style-type: none"> ●中国四川大地震 (M8.0) ●新潟県中越沖地震 (M6.8) ●米国のサブプライム住宅ローン問題が顕在化 ●東日本大震災発生 (M9.0) ●福島第一原発事故発生 ●九州新幹線が全線開通 ●リーマンショックによる世界同時不況 ●民主党政権発足 ●公共工事が減少 ●羽田空港の新国際線ターミナル開業 	<ul style="list-style-type: none"> ●中国四川大地震 (M8.0) ●新潟県中越沖地震 (M6.8) ●米国のサブプライム住宅ローン問題が顕在化 ●東日本大震災発生 (M9.0) ●福島第一原発事故発生 ●九州新幹線が全線開通 ●リーマンショックによる世界同時不況 ●民主党政権発足 ●公共工事が減少 ●羽田空港の新国際線ターミナル開業 	<ul style="list-style-type: none"> ●中国四川大地震 (M8.0) ●新潟県中越沖地震 (M6.8) ●米国のサブプライム住宅ローン問題が顕在化 ●東日本大震災発生 (M9.0) ●福島第一原発事故発生 ●九州新幹線が全線開通 ●リーマンショックによる世界同時不況 ●民主党政権発足 ●公共工事が減少 ●羽田空港の新国際線ターミナル開業 	<ul style="list-style-type: none"> ●中国四川大地震 (M8.0) ●新潟県中越沖地震 (M6.8) ●米国のサブプライム住宅ローン問題が顕在化 ●東日本大震災発生 (M9.0) ●福島第一原発事故発生 ●九州新幹線が全線開通 ●リーマンショックによる世界同時不況 ●民主党政権発足 ●公共工事が減少 ●羽田空港の新国際線ターミナル開業 	<ul style="list-style-type: none"> ●中国四川大地震 (M8.0) ●新潟県中越沖地震 (M6.8) ●米国のサブプライム住宅ローン問題が顕在化 ●東日本大震災発生 (M9.0) ●福島第一原発事故発生 ●九州新幹線が全線開通 ●リーマンショックによる世界同時不況 ●民主党政権発足 ●公共工事が減少 ●羽田空港の新国際線ターミナル開業 	<ul style="list-style-type: none"> ●中国四川大地震 (M8.0) ●新潟県中越沖地震 (M6.8) ●米国のサブプライム住宅ローン問題が顕在化 ●東日本大震災発生 (M9.0) ●福島第一原発事故発生 ●九州新幹線が全線開通 ●リーマンショックによる世界同時不況 ●民主党政権発足 ●公共工事が減少 ●羽田空港の新国際線ターミナル開業
------	---	---	---	---	---	---	---	---	---	---



東日本大震災／陸前高田



東日本大震災／気仙沼



東京駅



北海道新幹線